

AVIOR MTW TRACK

FACET
LED



AVIOR MTW TRACK

LED

Advantages

- Manually controlled Tunable White (push button control) 2700 K - 5700 K
- Two operating variants: Discreet mode (steps 2700 K/ 3000 K/ 3500 K/ 4000 K/ 4500 K/ 5000 K/ 5500 K/ 5700 K) or Smooth mode
- Passive cooling for optimal thermal management

up to 1850 lm

>90 Ra

tunable white

passive cooling

Vorteile

- Manuelles kontrolliert (Drückstellers Regelung) 2700 K - 5700 K
- Zwei Varianten operativen: Discreet Mode (Schritten 2700 K/ 3000 K/ 3500 K/ 4000 K/ 4500 K/ 5000 K/ 5500 K/ 5700 K) oder Smooth Mode
- Passive Kühlung für ein optimales Wärmemanagement

Areas of application

- Boutiques, shops, receptions, showrooms, galleries, museums

Anwendungsbereiche

- Boutiquen, Geschäfte, Empfangsbereiche, Verkaufsräumen, Galerien, Museen

Mounting

Suspended or ceiling surfaced lighting track system (suitable for GLOBAL Trac system)

Light source

LED

Optical system

Reflector

Light distribution

Direct

Wiring

Electronic control gear

Materials

Housing: die cast aluminium + sheet steel
Reflector: facet anodised aluminium

Surface finish

Housing: black

Accessories

Various types of connections and suspension equipment (GLOBAL Trac system – see page 394)

Service lifetime

50 000 hrs / L70

Ambient temperature

Up to +35 °C

Montage

Hängende oder an der Decke angesetzte Stromschienenmontage (Eignet sich für GLOBAL Trac system)

Lichtquelle

LED

Optisches System

Reflektor

Lichtverteilung

Direkt

Vorschaltgerät

Elektronisches Vorschaltgerät

Material

Körper: Aluminiumdruckguss + Stahlblech
Reflektor: facettiertes eloxiertes Aluminium

Oberflächenveredelung

Körper: schwarz

Zubehör

Verschiedene Verbindungsarten und Pendelsysteme (GLOBAL Trac system – siehe Seite 394)

Lebensdauer

50 000 Stunden / L70

Umgebungstemperatur

Bis +35 °C

TUNABLE WHITE



COLD 5700 K



WARM 2700 K



REFLECTOR 24°



REFLECTOR 40°



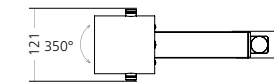
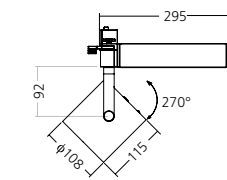
REFLECTOR 60°



BUTTONS DETAIL



STANDARD

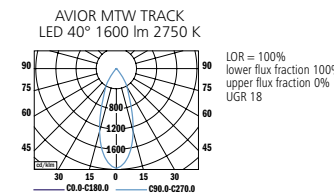


Type	optical system REFLECTOR FACET	net lumen output (at Ta = 25 °C) (lm)	power consumption (W)	colour rendering index CRI (Ra)	correlated colour temperature CCT (K)	beam angle	EEC	weight (kg)
AVIOR MTW TRACK	•	1600 - 1850	31	>90	2700 - 5700	24°/40°/60°	A++ / A+ / A	1.7

Luminous flux tolerance +/- 10 %

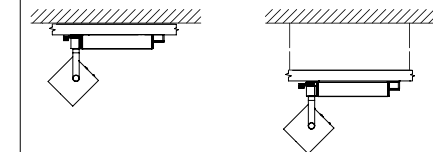
Photometry

Photometrie



Mounting

Montage



AVIOR